

|                  |   |
|------------------|---|
| あなたの想いを届けます基金制度  | 2 |
| ひとり親世帯・大学生への食糧支援 | 3 |
| 地域の福祉最前線・福祉お助けマン | 4 |
| 市民ふくし活動チャレンジ基金   | 5 |
| 枚方市防災訓練・ボランティア保険 | 6 |
| 寄付・職員募集・各種案内     | 7 |
| 住民会員・法人賛助会員      | 8 |

# ひらかた 社協だより

令和3年  
3月1日発行 vol.151

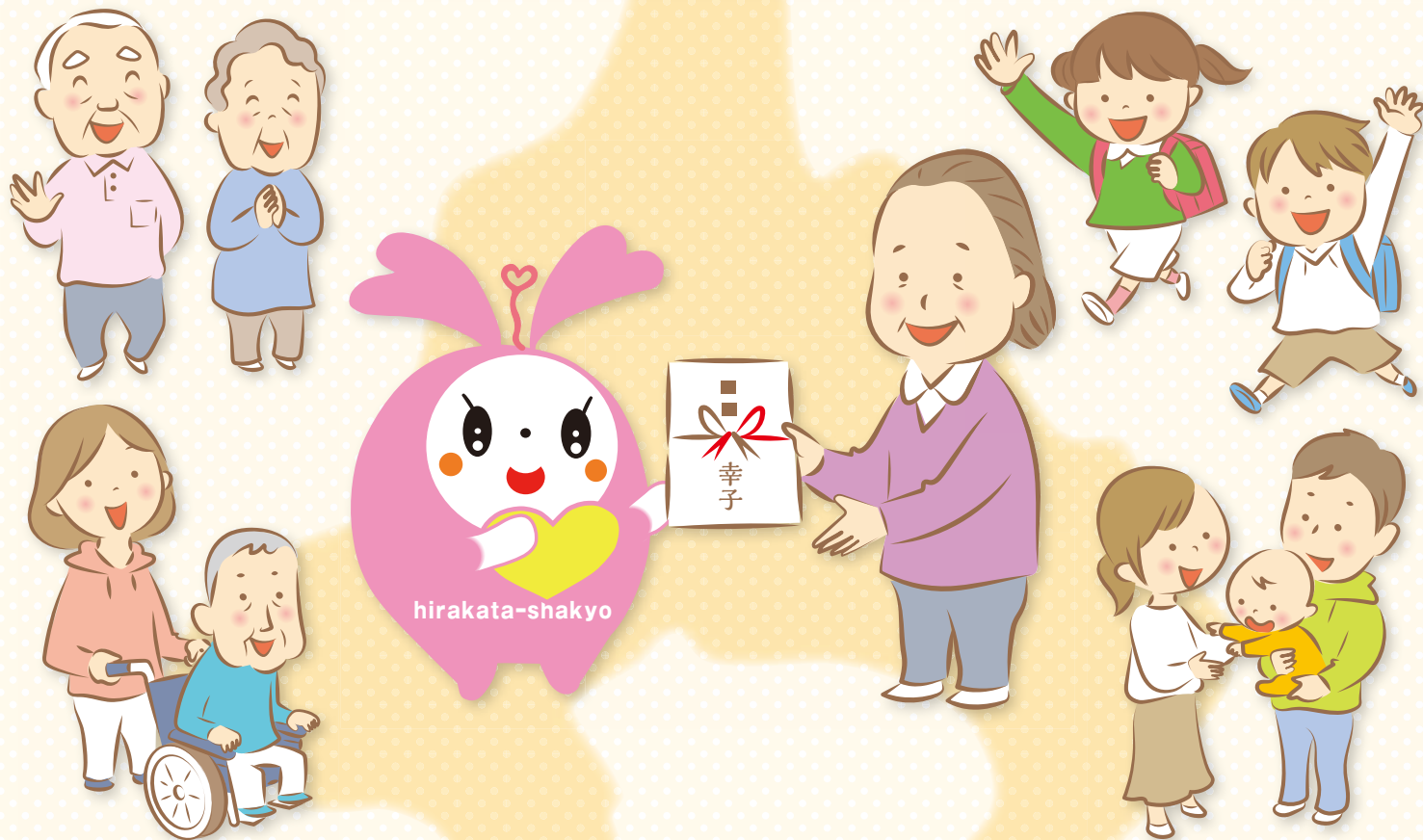
くわしくは  
2面を  
見てね!



枚方市社協イメージキャラクター  
「ひらっぴー」

さち  
こ  
幸子基金設立

## あなたの想いが新たな支援活動へ



### 新しい寄付と基金のカタチ

「あなたの想いを届けます基金制度」<sup>※1</sup>に、  
幸子様<sup>※2</sup>から寄付を受け、「幸子基金」を設立しました。

※1 寄付者の想いを枚方市社協と一緒に考え福祉や社会貢献の取り組みとして具体化し、市民に届ける仕組みです。

※2 ご本人の希望により、名字は割愛させていただきます。





# 明るい日常を少しでも届けたい! 食を通して心とおなかをいっぱい

年末年始に向けたひとり親世帯・ひとり暮らし大学生等を  
対象とした食糧支援

コロナ禍の影響により、仕事と子育てを1人で担っているひとり親世帯はパート収入等の減少、ひとり暮らし大学生はアルバイト収入や保護者からの仕送りの減少、年末年始に帰省ができない等さまざまな理由で生活に支障がでていました。このような社会情勢から、枚方市社協はひとり親世帯・ひとり暮らし大学生等を対象に12月25日(金)、26日(土)、28日(月)の3日間にわたり食品等の支援を行いました。合計170人(ひとり親世帯47人、ひとり暮らし大学生等123人)の申込みがあり、食品等を手渡すことができました。

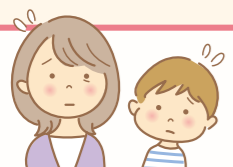


## 支援内容

お米5キロ(学生2キロ)、お餅、ゆであずき、カップ麺等約10日分を手渡しました。(歳末たすけあい募金を活用)

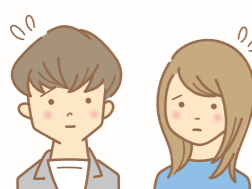
関係者の皆さん、枚方市内大学の皆さん、ご協力ありがとうございました。

※支援内容の一部に株式会社セブン-イレブン・ジャパン様より寄付していただいた物品を活用しています。ご協力ありがとうございました。



### ひとり親世帯の現状

- コロナ禍の影響で勤務先が倒産または勤務時間が短縮となり収入減少。
- 子どもが小さいため勤務時間に制限があり、思うような仕事ができない。
- 職探しに苦労している。
- 身近に頼る人がいない。など



### 大学生の現状

- 年末年始に帰省ができない。
- 保護者からの仕送り減少。
- コロナ禍の影響で、アルバイト先が倒産または勤務時間の短縮で収入が減少。
- アルバイトが見つからない。(学生を採用していない所が増えている)
- 自宅でのオンライン授業により在宅での時間が増え水道光熱費も大きく増えた。
- 希望していた就職先が募集していない、または内定先が倒産。
- 対面授業がないため、友達ができない。など

申込みされた人達にアンケート調査や聞き取りをしたところ、さまざまな理由で日常生活に苦労していることが分かりました。今後も皆さんの声に耳を傾けながら、枚方市社協として可能な支援に取り組んでいきたいと考えています。また、本会では食品等の寄付についてのご相談を受け付けています。ご協力よろしくお願いします。

問い合わせ 総務課 TEL 844-2443 FAX 845-1897

# あなたの思いが 新たな支援活動へ

## 幸子基金 設立

12月に幸子様からあなたの思いを届けます基金(冠基金)制度への寄付を受け、新たな基金を設立しました。この基金の名称はご本人と話し合い、「幸子基金」と名付けました。

今後、「幸子基金」を原資としたプロジェクトを立ち上げ、市民の皆さんに具体的な事業としてお届けする予定です。この度、寄付してくださいました幸子様、ありがとうございました。

## ひとり親世帯を対象とした ランドセル購入補助事業

枚方市社協は、今年4月に小学校に入学する子どもがいるひとり親世帯を対象としたランドセル購入補助事業「木田さんからのやさやかなお祝いプロジェクト」を実施。

このプロジェクトは、あなたの思いを届けます基金制度への木田さき様(故人)からの寄付金により設立した「木田基金」を原資とし、新たに事業化したものです。1月31日現在10人の申請があ



り、申請者にはランドセル購入費用として2万円を補助しました。※2月末をもって終了しています。続けてほしいとの声があります。来年度の実施も予定しています。

## あなたの思いを届けます基金制度

寄付という方法であなたの思いを新たな支援活動へと繋げる仕組みです。枚方市社協と協力して思いをカタチにしませんか?

問い合わせ 総務課 TEL 844-2443 FAX 845-1897

## コロナ禍で大変な状況の中、ご協力いただきありがとうございました!

### 赤い羽根共同募金運動の報告

皆さんからいただきました募金は、民間の福祉施設や災害時の支援などに広く活用されます。たくさんのご協力、ありがとうございました。

|       |            |
|-------|------------|
| 個別募金  | 6,226,250円 |
| 法人募金  | 546,000円   |
| 街頭募金  | 332,807円   |
| その他募金 | 631,703円   |
| 合計    | 7,736,760円 |

(令和3年1月31日現在)



### 歳末たすけあい募金の報告

募金合計額 9,671,453円  
(令和3年1月31日現在)

歳末たすけあい募金運動〜つながり ささえあう みんなの地域づくり〜へご協力いただきありがとうございました。集められた募金は、ボランティアや福祉団体などへの活動支援や地域での居場所づくりなど、さまざまな福祉活動に活用しています。



法人として募金活動に取り組む京セラドキュメントソリューションズ(株)

問い合わせ 総務課 TEL 844-2443 FAX 845-1897



# 令和3年度 市民ふくし活動チャレンジ基金 助成団体決定!

昨年9月に募集をした市民ふくし活動チャレンジ基金では、7団体の申請があり、選考委員会にて審査を行った結果、令和3年度は下記の6団体に助成することが決まりました。

コロナ禍で大変な状況の中、枚方市内でさまざまな活動を展開している団体です。この度の助成決定によるさらなる活動の推進を期待します。



## NPO法人 エスペランサ

元ひきこもり経験者による講演会の開催。また、当事者会・家族会、ボランティア活動を通して社会に出るきっかけや居場所づくりを行います。



助成金額 356,000円 (スタート助成)

## NPO法人 ハーモニークラブ

五感を通じた体験型のえほんライブを開催。親子の場づくり、保育士の担い手応援、また幅広い世代の人たちへ心の癒しになるえほんライブを届けます。



助成金額 452,000円 (スタート助成)

## みんなでつくる学校 とれぷりんか

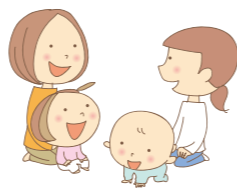
不登校・ひきこもり・障害者などさまざまな生きづらさを抱えた子ども・若者たちのエネルギーを引き出し、チャレンジしていくプロジェクトを開催します。



助成金額 500,000円 (スタート助成)

## マタニティチャームズ

産前産後、地域との切れ目のないつながりをもてる居場所としてマタニティカフェ、オンラインカフェ等を開催しています。



助成金額 200,000円 (継続助成)

## みんなの居場所 くつろぎ ミモザ

「三世代が楽しく生活する、健康年齢を引き上げる、近隣地域の絆を深める」の実践拠点として機能しています。また、地域の中のさまざまな人的資源を発掘し、活動の場を提供します。



助成金額 200,000円 (継続助成)

## 高次脳機能障がい当事者家族会あまのがわ

高次脳機能障がいのある人とその家族などが情報交換や悩みを話せる場としてサロンを開催。また、高次脳機能障がいについて市民の理解を深めます。



助成金額 500,000円 (延長申請)  
※令和2年度～令和3年度まで助成

枚方市社協では、さまざまな福祉活動の立ち上げや助成について、随時相談を受け付けています。

受付時間：月～金 午前9時～午後5時30分(土日祝休み) お気軽にご相談ください

問い合わせ 総務課 TEL 844-2443 FAX 845-1897

# 地域の福祉 最前線!



## 校区福祉委員会～小地域ネットワーク活動～

小地域(枚方市では小学校区)単位で、支援を必要とする人に近隣住民が関係機関と連携して見守り・支援を行っています。

問い合わせ 地域福祉課 地域福祉推進グループ  
TEL 807-3448 FAX 841-1897



リアルタイムで踊りを中継!

◆**コロナ禍でもサロン 行事をやめない**  
この取り組みについては、「コロナ禍だから」といって行事をすべて中止しては、地域の状況が分からなくなってしまう」という福祉委員会の思いがあり、9月頃から打ち合わせを重ね、まわりも保育園(協賛)などと調整を行ってきました。発案したスタッフは「この新しいチャレンジ

◆**オンラインでも いつもと変わらず**  
当日は親子4組が参加。子どもたちはいつも見慣れたスタッフを画面越しに見て大はしゃぎで、一緒に踊りや、手遊びをしました。保護者は「今は感染予防で自主的に保育所等の利用を控えている」や「コロナ禍で子ども同士の交流の機会が持てないのが発育面で心配」などの思いを共有しました。

◆**日頃の関係 あつてこそ**  
本番を終え、スタッフは「日頃からの付き合いや関係性があつてこそ新しい取り組みだ」と思う。今後も情報提供や交流の場としてオンライン会議アプリを活用していきたい」と話してくれました。

◆**日頃の関係 あつてこそ**  
津田南校区(荒義重会長)では、12月18日に子育てサロンによるクリスマス会を、「オンライン会議アプリ」を使って、開催しました。  
ジはスタッフがアプリの操作などに慣れるまで難しく、通信トラブルを防ぐために、何度も打ち合わせを重ねて本番に挑みました」と振り返っていました。

## 津田南校区

集まれなくても、オンラインでつながろう!

# あなたのまちのCSW

最近、お隣さんを見かけなくなった

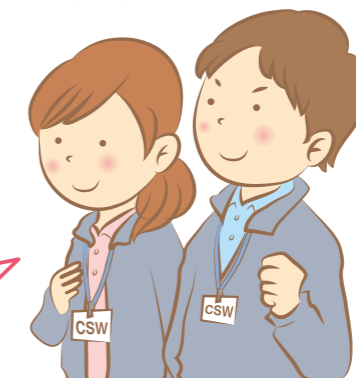
生活するお金がなくて困った

こんな時は…

ひきこもりの子どもが心配

そうだ! CSWに相談しよう!

私たちが皆さんと一緒に解決を目指します!



地域の福祉お助けマン!  
いきいきネット相談支援センター

# CSW

コミュニティソーシャルワーカー

地域福祉課 TEL 807-3448  
地域福祉推進グループ FAX 845-1897  
枚方人権まちづくり協会 TEL 844-8866  
FAX 844-8799

コミュニティソーシャルワーカー(CSW)は、暮らしの中での福祉に関する困りごとを一緒に考える地域福祉相談員です。

どこへ相談すればよいかわからない悩みごとや困りごとがありましたら、まずは気軽にご相談ください。



## こころと心の橋あたし

善意銀行・基金へのご協力、  
ありがとうございました。

(令和2年10月27日～令和3年2月9日現在)

|            |           |          |
|------------|-----------|----------|
| ● 地域福祉推進基金 | 枚方遊技業組合   | 150,000円 |
|            | 津田里山保全倶楽部 | 2,361円   |
|            | 匿名(3件)    | 205,000円 |

問い合わせ 総務課 TEL 844-2443 FAX 845-1897

## ホームヘルパー募集!!

未経験の人やブランクのある人でも大丈夫!  
ベテランのヘルパーがしっかりとサポート!  
チームワークを大切にする事業所です。

**応募資格** ホームヘルパー2級課程以上修了者、基礎研修・介護職員初任者研修課程修了者、介護福祉士等

**業務内容** 身体介護、家事援助、重度訪問介護など



**勤務時間** 午前6時45分～午後10時  
(その間で利用者の希望する時間に直行直帰で訪問してもらいます)

**賃金** 時給1,250円～2,400円  
※時間帯、内容により時給金額が異なります

**他手当** 移動費、事務手当  
※処遇改善交付金、特定処遇改善加算による一時金あり

**待遇** 労働災害保険、その他

問い合わせ 在宅福祉課  
TEL 841-6427 FAX 841-6429

次号(6月号)案内

- 令和3年度事業計画・予算
- ボランティア活動助成の案内
- 住民会員募集 など

● 善意銀行(敬称略)  
千成ヤクルト販売株式会社 車いす1台  
枚方地域クボタ会 石けん・タオル等  
NPO法人パーソナルサポートひらかた 食品一式



千成ヤクルト販売株式会社



枚方地域クボタ会

## グループホーム世話人募集!!

**応募資格** 20歳以上で福祉に理解のある人  
**業務内容** 知的障害のある人のグループホームでの入浴の補助や掃除・洗濯・相談等生活のサポート



**勤務時間** 午後4時～翌午前9時(月3～4回程度)  
**賃金** 日額17,718円 **勤務地** 枚方市内  
**待遇** 労働災害保険、処遇改善手当あり

問い合わせ 地域支援センターゆい  
TEL 808-2422 FAX 808-2423

## 地域支援センターゆい学習会「わたしの主張」

いっしょに学ぼう! いっぱい語ろう!  
ふだんの暮らしの中で困っていること、  
悩んでいることについて話をしませんか



**日時** 3月21日(日) 午後1時30分～3時30分  
**場所** ラポールひらかた4階 大研修室  
**対象** 枚方市内に在住、在職の障害のある人  
**講師** 大阪府立大学 地域保健学域教育福祉学類 准教授 三田 優子氏

**参加費** 無料 要予約(地域支援センターゆいまで)  
※手話通訳の必要な人はご連絡ください。

問い合わせ 地域支援センターゆい  
TEL 808-2422 FAX 808-2423

## URテナントは「子育て・高齢者支援事業」を応援しています!

子育て支援事業者への  
賃貸料優遇制度  
賃貸料  
最大 **50%OFF**

高齢者支援事業者への  
賃貸料優遇制度  
賃貸料  
最大 **20%OFF**

UR  
テナント

UR都市機構

独立行政法人 都市再生機構  
西日本支社 住宅経営部 経営課  
〒536-8550 大阪市城東区森之宮1-6-85  
TEL.06-6969-9044  
URテナント 関西 検索

公共性・社会性の高い子育て支援・高齢者支援事業者の方々に、一般商業施設の賃貸料に対する減額を実施しています。  
※申込後の審査により、賃貸料が割引になる事業かどうか判断させていただいております。※既存店舗との競合業種は、団地によっては受付できない場合があります。

メリット いっぱい  
● 権利金・礼金・手数料不要  
● 初期費用が安い!  
● 0 開店までの準備期間も安心  
● 工事前の賃貸料無料

● 面倒な手続きいらず  
● 保証人不要!

※広告内容に関する一切の責任は広告主に帰属します。

## 令和2年度 枚方市防災訓練(午後の部)

# 災害ボランティアセンター 開設・運営訓練を 実施しました

令和2年度枚方市防災訓練【当日プログラム】

|                  |                     |
|------------------|---------------------|
| 午前の部 10:30～11:40 | 濃厚接触者等受入訓練          |
| 午後の部 13:30～16:00 | 災害ボランティアセンター開設・運営訓練 |

11月6日(金) 枚方市社協は危機管理室・ひらかた市民活動支援センターと「令和2年度枚方市防災訓練」午後の部を実施しました。

今年度はコロナ禍の情勢を踏まえて、枚方市災害対策本部(危機管理室)をはじめとする、各関係機関をリモート(Zoomとeコミュニティ・プラットフォーム)でつなぎ、リアルタイムで被害状況や被災者支援の進捗状況を共有しながら防災訓練を行いました。

当日はラポールひらかたの会場にも関係機関が集まり、コロナ禍での大規模災害発生を想定しながら災害ボランティアのコーディネーター等をシ

問い合わせ 枚方市ボランティアセンター TEL 841-0181 FAX 841-0182



開設運営訓練の様子

ミュレーションした後、市災害対策本部とひらかた市民活動支援センター、枚方市災害ボランティアセンターをオンラインでつないだリモート型分科会も実施しました。

感染症予防対策を講じながら被災者支援を進めていく上で多くの課題が見つかりました。今後はいつ起きてもおかしくない大規模災害に備えて、リモート型の連携も非常に有効な手段になると感じました。

【午後の部 参加団体一覧】 枚方市危機管理室/ひらかた市民活動支援センター/枚方市社会福祉協議会/大阪府社会福祉協議会/一般財団法人HERO/コミュニティ・エンパワメント・オフィス FEEL Do/防災科学技術研究所/関西外国語大学ひまわり/枚方スカウト協議会/みつたま/河川レンジャー/Hiippoファミリー

## 令和3年度 ボランティア保険

枚方市ボランティアセンターでは、  
以下のボランティア保険の受付をします。

### ボランティア活動保険

ボランティア活動中の万が一の事故に備えていただくもので、年度を通して活動するボランティア団体・個人が加入することができます。

傷害補償・賠償責任補償がついており、下記の3種類があります。

|                          |                          |                          |
|--------------------------|--------------------------|--------------------------|
| <b>Aプラン</b><br>(保険料300円) | <b>Bプラン</b><br>(保険料500円) | <b>Cプラン</b><br>(保険料600円) |
|--------------------------|--------------------------|--------------------------|

\*3月中に申し込み、4月1日より保険が適用されます。  
\*引き続き加入される方は、更新手続きをお忘れなく!

その他、「非営利・有償活動団体保険」、「移送中事故傷害保険」があります。  
各保険の詳細内容やご質問などについては、右記ボランティアセンターホームページをご確認ください。

問い合わせ 枚方市ボランティアセンター TEL 841-0181 FAX 841-0182 平日 午前9時～午後5時30分

### ボランティア・市民活動行事保険

ボランティア活動や各種市民活動の行事を開催する際に加入することができ、傷害保険・賠償責任保険がついています。\*行事20人から受付です。

行事の内容や宿泊の有無によって保険料が変わりますので窓口にてご確認ください。

#### 主な加入例

- 日帰り遠足
- 懇親会
- 防災訓練
- 清掃活動 など

ボランティア  
センター  
ホームページ







令和2年度

# 社会福祉協議会 住民会員・法人賛助会員 ご協力ありがとうございました

昨年9月より実施しています「社会福祉協議会住民会員募集」について、コロナ禍の大変な状況の中、会員をはじめ、自治会、住民の皆さんに多大なご協力をいただき、ありがとうございます。

集まった会費と福祉協力金は、校区福祉委員会が実施する地域活動をはじめ、「誰もが安心して暮らせる福祉のまちづくり」のためのさまざまな活動に活用させていただきます。

令和2年度の募集については、令和3年3月末まで行っていますので、ご協力をお願いします。



## 住民会費 (令和3年2月5日現在)

|        |         |         |             |
|--------|---------|---------|-------------|
| 住民会員   | 15,162人 | 20,847口 | 10,423,500円 |
| 特別住民会員 | 1人      | 1口      | 20,000円     |
| 法人賛助会員 | 113件    | 122口    | 1,220,000円  |
| 福祉協力金  |         |         | 4,985,360円  |
| 合計     |         |         | 16,648,860円 |

## 法人賛助会員とは？

本会の趣旨・目的に賛同していただける市内の事業所・企業・商店等から、1口10,000円をご協力いただいているものです。令和2年度は113社(122口)にご協力をいただいています。会員の皆さまには厚くお申し上げます。(令和3年2月5日現在)



問い合わせ 総務課 TEL 844-2443 FAX 845-1897

## 令和2年度 社会福祉協議会 法人賛助会員 (順不同)

### 2口以上

- 浜崎電設(株) (5口)
- (福)マイウェイ福祉の会 マイウェイひらかたワーク草笛(3口)
- 酒の神田屋(2口)
- (有)エクセルケア(2口)
- 田中克実税理士事務所(2口)

### 1口

- 誠信建設工業(株)
- (医)愛成会 愛成クリニック
- (株)ヒューマニティー
- (株)日本介護医療センター
- (株)第一葉販
- (株)公益社 枚方会館
- 岩熊土木工業(株)
- (株)ケイ・ディ・ケイ
- (福)四天王寺 松風荘
- (株)ニトリホールディングス ニトリモール枚方 管理事務所
- 長尾水道(株)
- 京阪ビルテクノサービス(株)
- アクテック(株)
- (株)エコ・テクノ
- 共栄設備工業(株)
- 小松チューブエンジニアリング(株)
- 介護老人保健施設 なごみの里

- 住宅型有料老人ホーム ハートランド枚方
- (株)丸福食品
- 田辺木工(株)
- (株)橘電気工事
- 共英産業(株)
- ミネヤ食品工業(株)
- サービス付き高齢者向け住宅 雅の四季
- グループホーム なかよし
- アサヒ産業(株)
- たかはま歯科医院
- ふじき鍼灸整骨院
- (医)松徳会 介護老人保健施設 老健ふじさか
- (福)ボランティア 明善めぐみ園
- 林田茂税理士事務所
- よしむらこどもクリニック
- (学)明善学園 明善幼稚園
- (株)ライフエール
- エバーライフ御殿山
- (福)松樹会 いこいの里藤阪
- つくしんぼ藤阪
- (株)森本社会体育振興センター
- (株)カミタケモータース
- (株)カスガ機工
- 杉・五兵衛
- (株)梶
- (福)松樹会 いこいの里
- (株)エーティーエヌ

- (医)おおよクリニック
- (福)バルツァ事業会 特別養護老人ホーム サール・ナート
- 平松総合会計事務所
- (株)野村呼文堂
- (株)セレクト
- (有)紀洲風呂
- (医)三上会
- 大川V A透析クリニック
- 大信物流輸送(株)
- ダスキンレントオール・ヘルスレント 枚方ステーション
- 明和物流(株)
- 久保電工(株)
- (福)東香会 香里いちょう園
- (株)セレ・ナス 枚方飛翔殿
- (医)星丘会 山田クリニック
- (福)枚方療育園 枚方総合発達医療センター
- 小野工業(株)
- Apro's税理士法人
- 重光眼科医院
- 林田工業(株)
- 有料老人ホームまつり
- 御浜住宅(株)
- (株)アイテム
- 恩地食品(株)
- (学)関西外国語大学
- (福)めぐみ会 常称寺保育園
- フジ井印刷工業(株)
- (株)ほるぷエアアンドアイ
- (福)みすず福祉会
- こうの整形外科
- カンセンエキスパンダー工業(株)
- 安積建設(株)
- 寿ダイカスト工業(株)

- (株)京阪毎日舎
- みずほ証券(株)枚方支店
- (株)マツムラ
- (福)上島会 小倉保育園
- (福)船橋福祉会
- (学)東洋学園
- 近畿情報高等専修学校
- 理研ビタミン(株)大阪工場
- (有)カーライフ・アクセル
- フランスベッド(株)健康福祉プラザ 助さんたくさん
- (医)りんどう会
- 豊岡工業(株)
- (医)御殿山 福田総合病院
- (福)恵裕会 光の峰保育園
- 寝屋川聖和福祉会
- 三矢ゆりかご保育園
- 宇山光の子保育園
- (福)聖徳園
- (株)アイワサービス
- (福)めぐみ会 蹊跼保育園
- (株)いすゞ旅行
- 泉屋(株)長尾メモリアルホール
- 光善寺保育園
- (福)りんどう福祉会 香ヶ丘保育園
- (有)福若
- (医)松徳会 松谷病院
- (株)ヒムロ
- 枚方鉄工塗装近代化協同組合
- (株)ホワイトマックス
- (株)スウィング ナーシングホームアイエス
- (株)サンエスモータース
- 経王寺
- (株)LICOS
- (有)岩瀬光建