



# ちよいボラ体験 2021プログラム

ひらちゃん

ほらちゃん



## 枚方市ボランティアセンター

たくさんのご参加を  
お待ちしております!



お問い合わせ先)  
枚方市ボランティアセンター  
〒573-1191枚方市新町2-1-35  
TEL:072-841-0181  
MAIL:volunteer@hirakata-shakyo.net



2021年7月8日更新

# プログラム目次 (NO.1)

## ① ボランティアグループでのボランティア体験

### ①-1 ハーモニークラブ

親子向け「えほんライブ」を楽しみましょう！

### ①-2 牧野おもちゃライブラリー

手づくりのおもちゃを作りませんか？  
子どもたちと一緒に遊びませんか？

終了

### ①-3 牧野おもちゃライブラリー

8月5日（木）手作りおもちゃ講習会

### ①-4 おもちゃ病院ひらかた

おもちゃの修理体験してみませんか？

終了

### ①-5 おもちゃ病院ひらかた

夏休み自由研究のお手伝い

### ①-6 みんなの認知症予防ゲーム「だんご」

みんなの認知症予防ゲームを体験してみませんか？

### ①-7 ひらかた地域活動栄養士会 栄養アドバイザー「萌」

一緒に食育等について勉強しませんか？

### ①-8 SLGあおぞら

簡単な手話を学ぼう！

### ①-9 手話サークル青柿

簡単な手話表現を学びませんか？



# プログラム目次 (NO.2)

## ①-10 手話サークル「ひよこ」

手話を体験して、ろう者と交流しませんか？

## ② **こども関係** のボランティア体験

### ②-1 牧野保育園

子どもたちと一緒に遊んだり、掃除や道具のお手入れ等の保育ボランティア

### ②-2 社会福祉法人長尾会 第2長尾保育園

子どもたちにパワーをもらいながら保育ボランティアを楽しみましょう！

### ②-3 社会福祉法人聖徳園 中振敬愛保育所

とてもかわいい子ども達に囲まれてボランティアを試みませんか？

### ②-4 みん里0円子ども食堂

地域の居場所「子ども食堂」でボランティアを試みませんか？

## ③ **家でもできる** ボランティア体験

### ③-1 枚方市ボランティアセンター

お年寄りに元気（作品）をプレゼントしよう！

### ③-2 枚方市ボランティアセンター

雑巾を贈ろう！



# プログラム目次 (NO.3)

## ④ **その他** のボランティア体験

- ④-1 **社会福祉法人わらしべ会 セルフわらしべ馬舎**  
小学生と一緒に楽しく馬とふれあってみませんか？

## ① ボランティアグループでのボランティア体験

# プログラム番号 ① - 1

## NPO法人ハーモニークラブ

親子向け「えほんライブ」を楽しみましょう！



### 【体験内容】

市内の子育て広場などで親子に向けて、「えほんライブ」を上演しています。オリジナル作品の上演後、簡単な手遊びや季節の歌も歌います。一緒にパフォーマンスをする方、会場スタッフ(会場受付、照明係、記録係[動画・写真]、オンライン配信など)のお手伝いを募集します！

### 【体験期間】

① 7月22日(木)10:00~12:30 ② 9月23日(木・祝)10:00~12:30  
③ 10月31日(日)9:00~17:00 ④ 12月23日(木)10:00~12:30

### 【体験場所】

市内の公共施設(牧野生涯学習市民センター、枚方公園青少年センターなど)

### 【参加対象者】

中学生以上(小学生以下の場合は要保護者同伴)

### 【募集人数】

1~2名/1回につき

### 【服装・持ち物など】

パフォーマンスを希望される方は、事前に練習をしてから担当を相談しますので、まずは、えほんライブの公開レッスン(原則第1日曜13:00~・見学可)にお気軽にご参加ください。

**【グループからのPR】**えほんライブは、絵本の世界と音楽の世界が一体となった、映像と朗読や歌、音楽によるライブです。将来、保育士や子どもの教育に興味のある学生さん、子どもと一緒に音楽を楽しみたい方、大歓迎です！

# プログラム番号 ① - 2

## 牧野おもちゃライブラリー 手づくりのおもちゃを作ませんか？ 子どもたちと一緒に遊びませんか？



### 【体験内容】

手づくり:布で作るおもちゃの制作

プレイランド:子どもとの遊び・おもちゃの貸し出し、返却の受付

### 【体験期間】

2021年7月22日(木)～2022年2月24日(木)のうち  
第4木曜日 10:00～15:00

### 【体験場所】

ラポールひらかた(枚方市新町2-1-35)

### 【体験場所】

ラポールひらかた

### 【参加対象者】

どなたでも可

### 【募集人数】

1回につき 手づくり:2名  
プレイランド:2名

### 【服装・持ち物など】

弁当・お茶・エプロン

### 【グループからのPR】

手作りの好きな人・子どもの好きな人 一緒に活動しませんか？

# プログラム番号 ① - 3

## 牧野おもちゃライブラリー 8月5日（木）手作りおもちゃ講習会



令和元年度 手作りおもちゃ講習会の様子

### 【体験内容】

手作りおもちゃ講習会「はらぺこあおむしをつくろう」の  
保育ボランティア

# 終了しました

### 【体験時間】

2021年8月5日(木) 13:00~15:30

### 【体験場所】

ラポールひらかた(枚方市新町2-1-35)

### 【参加対象者】

高校生以上で子どもの好きな人

### 【募集人数】

1回につき 2名

### 【服装・持ち物など】

エプロン

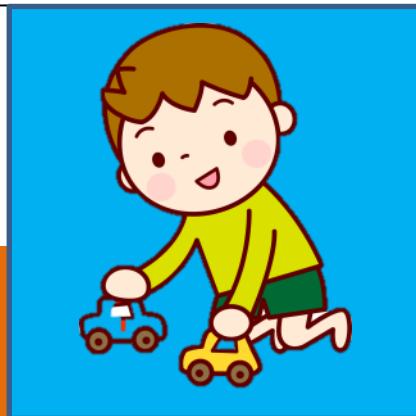
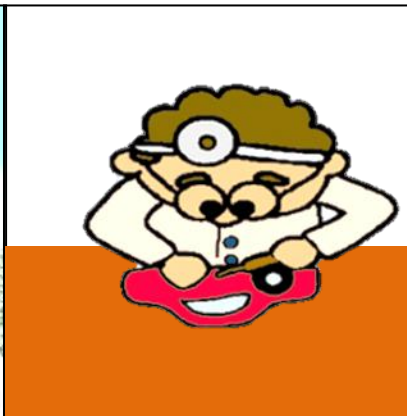
### 【グループからのPR】

子供の好きな方のご協力をお願いします！



# プログラム番号 ① - 4

## おもちゃ病院ひらかた おもちゃの修理体験してみませんか？



### 【体験内容】

「おもちゃの修理体験」

おもちゃ病院に依頼される壊れたおもちゃの修理体験です。

### 【体験期間】

2021年7月22日(木)～2022年2月24日(木)のうち  
毎月 第4木曜日 10:00～15:00

### 【体験場所】

ラポールひらかた(枚方市新町2-1-35)

### 【参加対象者】

どなたでも可

### 【募集人数】

1回につき 5名

### 【服装・持ち物など】

特にありません。

### 【グループからのPR】

おもちゃ病院では壊れたおもちゃを修理しています。

大事にしているおもちゃを直してあげると、とても喜んで

いただけます。あなたもおもちゃの修理を体験してみませんか？

# プログラム番号 ① - 5

## おもちゃ病院ひらかた 夏休み自由研究の作品づくりのお手伝い



### 【体験内容】

「夏休み こども自由研究なんでも相談」  
夏休み自由研究の作品(工作)づくりのお手伝いです

### 【体験時間】

2021年7月22日(木)10:00~15:00

### 【体験場所】

ラポールひらかた(枚方市新町2-1-35)

### 【参加対象者】

中学生以上

### 【募集人数】

1回につき 5名

### 【服装・持ち物など】

特にありません。

### 【グループからのPR】

子どもたちの作品づくりのお手伝いをしてみませんか？  
モノづくりの好きな人、中学生・高校生・大学生のお兄さんや  
お姉さん、募集します。

終了しました

# プログラム番号 ① - 6

## みんなの認知症予防ゲーム「だんご」 みんなの認知症予防ゲームを体験してみませんか？



### 【体験内容】

認知症の人に対する深い理解と共感を土台に展開する「みんなの認知症予防ゲーム」を体験してみんなで楽しみます。椅子に座り指で数を数えたり、関節を曲げたりして、血流の促進、歌をうたいながらリズム変化も楽しみます。ゲームは20種類あります。

### 【体験期間】

2021年8月19日(水)～2022年3月16日(水)のうち  
毎月第3水曜日 13:30～14:30

### 【体験場所】

ラポールひらかた(枚方市新町2-1-35)

### 【参加対象者】

学生から高齢者まで

### 【募集人数】

1回につき 6名

### 【服装・持ち物など】

動きやすい服装

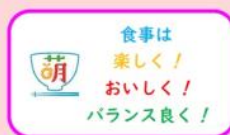
### 【グループからのPR】

認知症のみならず心身の不調で元気のない方にも、みんなで楽しみながらできるゲームです。

ゲームで楽しく、心地よく脳を刺激しましょう！

# プログラム番号 ① - 7

## ひらかた地域活動栄養士会 栄養アドバイザー「萌」 一緒に食育等について勉強しませんか？



メンバーは管理栄養士・栄養士の有資格者です。  
地域の方々の健康を守るため、より良い食習慣や  
食事のあり方を伝える活動をしています。

### 【体験内容】

食育に関するイベント等のお手伝い(資料作りなど)  
勉強会

### 【体験期間】

2021年7月19日(月)～2022年3月14日(月)のうち  
第3月曜日 10:00～12:00(祝日の場合は第2月曜日)

### 【体験場所】

ラポールひらかた(枚方市新町2-1-35)

### 【参加対象者】

管理栄養士・栄養士

### 【募集人数】

1回につき 1～2名

### 【服装・持ち物など】

筆記用具

### 【グループからのPR】

食育等を勉強しながら活動しませんか？

# プログラム番号 ① - 8

## SLGあおぞら 簡単な手話を学ぼう！



### 【体験内容】

簡単な手話を楽しく学びます。  
聴覚障がい者との交流を行います。

### 【体験期間】

2021年7月1日(木)～2022年3月31日(木)のうち  
毎週木曜日 19:00～21:00

### 【体験場所】

菅原生涯学習市民センター(枚方市長尾元町1-35-1)

### 【参加対象者】

小学生以上

### 【募集人数】

1回につき 3名

### 【服装・持ち物など】

特になし

### 【グループからのPR】

手話の初心者からベテランまで、さまざまな年齢層のメンバーが活動しているので、楽しく学ぶことができます！

# プログラム番号 ① - 9

## 手話サークル青柿 簡単な手話表現を学びませんか？



### 【体験内容】

日頃使う身近な手話表現を中心にしたミニ手話講習会  
ろう者との会話体験  
手話サークル見学、参加

※このプログラムへの参加は、おひとり1回限りとなります。

### 【体験期間】

2021年10月6日(水)～2022年2月2日(水)のうち  
毎月 第1水曜日 19:00～20:30

### 【体験場所】

ラポールひらかた(枚方市新町2-1-35)

### 【参加対象者】

18歳以上

### 【募集人数】

1回につき 3名

### 【服装・持ち物など】

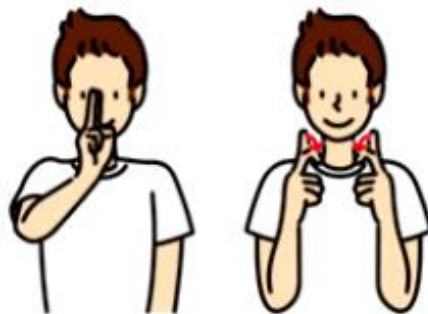
筆記用具

### 【グループからのPR】

手話には興味があるけど難しそうで一步が踏み出せない方に、手話を知っていただく機会です。簡単な手話表現を覚えて、ろう者と会話したり、手話サークルの例会を見学したりと、手話を身近に感じていただけるきっかけになれば幸いです。

# プログラム番号 ① - 10

## 手話サークルひよこ 手話を体験してみませんか？



こんにちは

### 【体験内容】

手話を体験して、ろう者との交流を図ります。

### 【体験期間】

2021年7月7日(水)～2022年3月9日(水)のうち  
毎週 水曜日 11:00～12:00

### 【体験場所】

津田生涯学習市民センター(枚方市津田北町2丁目25-3)

### 【参加対象者】

どなたでも

### 【募集人数】

1回につき 2～3名

### 【服装・持ち物など】

特になし

### 【グループからのPR】

枚方市では本年(R3. 3. 15)手話言語条例が制定されました。  
これを機会に手話を経験しませんか？

## ② 子ども関係のボランティア体験



# プログラム番号 ② - 1

## 牧野保育園

子どもたちと一緒に遊んだり、  
掃除や遊具のお手入れ等の**保育ボランティア**です。



### 【体験内容】

0歳児から就学前の子どもたちを受け入れている認可保育園です。  
子どもたちと一緒に遊んだり、掃除や遊具のお手入れ等のお手伝いをしていただきます。時間は相談に応じます。

### 【体験期間】

2021年7月5日(月)～2021年8月20日(金)のうち  
月曜日～金曜日 10:00～13:00

### 【体験場所】

牧野保育園(枚方市上島町6-5)

### 【参加対象者】

短・大学生・勤労者 ※女性のみ

### 【募集人数】

1回につき 2名

### 【服装・持ち物など】

動きやすい服装(生地ของ柔軟いもの、華美でないもの)  
水筒に入れた水分・上靴・運動靴

### 【グループからのPR】

保育園は子どもたちの生活の場です。笑顔とともにくり広げられる日々の中での成長の1コマのお手伝いをお願いします。

# プログラム番号 ② - 2

## 社会福祉法人長尾会 第2長尾保育園 子どもたちにパワーをもらいながら 保育ボランティアを楽しみましょう！



### 【体験内容】

0歳から6歳までの子どもたちと一緒に遊んだり、生活面での援助をお願いします。子どもが大好きな方、広い園庭で遊んだり、畑で野菜を収穫する等、子どもたちに元気パワーをもらってください。

### 【体験期間】

2021年9月1日(水)～2022年1月31日(月)のうち  
月曜日から金曜日 9:00 ～ 16:00(お盆・年末年始除く)

【体験場所】 第2長尾保育園(枚方市長尾北町3丁目2-1)

【参加対象者】 高校生以上

【募集人数】 1回につき 2名

### 【服装・持ち物など】

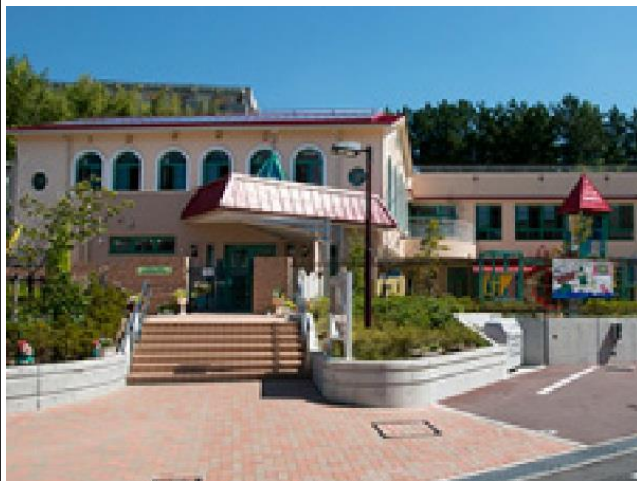
動きやすい服装・ハンカチ・エプロン(持っていれば)  
爪を短く切る・保育中は腕時計、装飾品はつけないこと  
髪が長い人はゴムで結ぶ など

### 【保育園からのPR】

子どもたちの笑顔や仕草に癒されながら、一緒に遊んで下さい。  
自分自身が楽しむ気持ちは子どもたちにも広がっていきます。  
パワーをもらいながら保育体験を楽しみましょう！

# プログラム番号 ② - 3

## 社会福祉法人聖徳園 中振敬愛保育所 とてもかわいい子ども達に囲まれて ボランティアをしてみませんか？



### 【体験内容】

清掃や草引きの環境整備や子どもの見守りなどのお手伝いをさせていただきます。

### 【体験期間】

2021年7月1日(木)～2022年3月31日(木)  
毎週月曜日～金曜日 9:00～11:00(お盆・年末年始除く)

### 【体験場所】

中振敬愛保育所(枚方市東中振1-12-1)

### 【参加対象者】

高校生以上

### 【募集人数】

1回につき 3名

### 【服装・持ち物など】

動きやすい服装・運動靴・上靴・帽子・タオル・水筒

### 【保育園からのPR】

とてもかわいい子ども達に囲まれて、ボランティアをしてみませんか？笑顔と元気があふれる保育園です。

# プログラム番号 ② - 4

## みん里0円子ども食堂

地域の親子の居場所「子ども食堂」で  
ボランティアをしてみませんか？



### 【体験内容】

地域の親子の居場所づくりとして、毎週金曜日に子ども食堂を開催しています。夕食作りや子ども達との遊びなど、お手伝いください。

### 【体験期間】

2021年7月2日(金)～2022年3月15(火)のうち  
毎週金曜日 15:00～19:00

### 【体験場所】

ちいさいほいくえん みんなの里(枚方市楠葉並木2丁目28-4)

### 【参加対象者】

どなたでもOK

### 【募集人数】

1回につき 5名

### 【服装・持ち物など】

エプロン・三角巾など

### 【子ども食堂からのPR】

子どもを真ん中に、食を通じて、地域の親子、商店さん、ボランティアとつながっています。ぜひ、一緒に楽しい食堂にしていきましょう！

### ③ 家でもできるボランティア体験

# プログラム番号 ③ - 1

## 枚方市ボランティアセンター お年寄りに**元気**をプレゼントしよう！



※こちらのプログラムでは参加費300円(保険代)は必要ありません。

### 【体験内容】

自宅で**27cm×39cm**の画用紙(八つ切り)に作品を描き、ボランティアセンターまで提出してください。(水彩・ちぎり絵・色鉛筆画など)

皆さんから集まった作品はボランティアセンターから市内の高齢者施設へお届けします。作品は施設内に掲示していただき、お年寄りに楽しんでいただきます。

### 【募集期間】

2021年7月1日(木)～2022年3月31日(木)

### 【体験場所】

自宅で空いている時間に作品を描いてください。

※作品は施設側へ寄贈させていただきますので返却はできません。

### 【参加対象者】

幼児～大人まで誰でもOK

### 【募集人数】

期間中の目標**50作品**！

### 【服装・持ち物など】

ボランティアセンターでも作品用の画用紙をお配りします。画用紙に自由に作品を描いてください。**(大きさは必ず縦27cm×横39cm)**

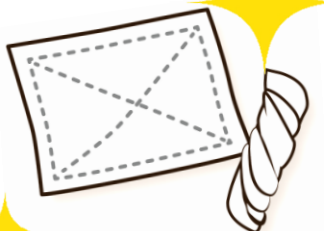
### 【ボランティアセンターからのPR】

コロナ禍では施設で暮らすお年寄りは家族との面会もできない状況が続いています。そんなお年寄りにみんなの作品で元気を送ろう！

# プログラム番号 ③ - 2

## 枚方市ボランティアセンター

### 雑巾を贈ろう！



※こちらのプログラムでは、参加費300円(保険代)は必要ありません。

#### 【体験内容】

自宅にあるタオル等で雑巾を作ります。  
できあがった雑巾をボランティアセンターへお持ちください。  
集まった雑巾は市内の福祉施設へ寄付させていただきます。

#### 【募集期間】

2021年7月1日(木)～2022年3月30日(水)

#### 【雑巾の回収場所】

枚方市ボランティアセンター(枚方市新町2-1-35)

#### 【参加対象者】

特になし

#### 【募集人数】

期間中の目標**300枚**！

#### 【服装・持ち物など】

雑巾の材料は自宅にあるものをご利用ください。

#### 【ボランティアセンターからのPR】

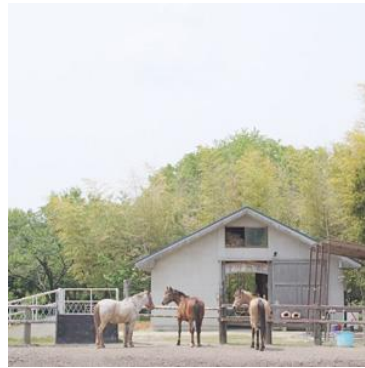
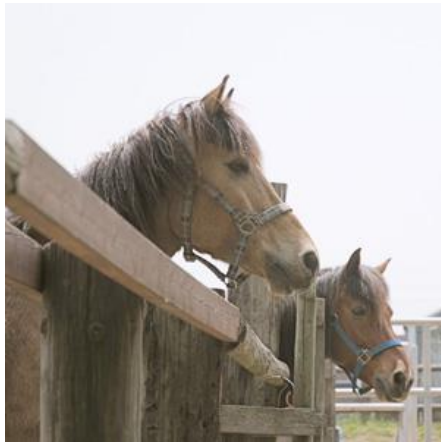
コロナ禍の福祉施設では感染防止の消毒等ために、毎日沢山の雑巾が使われています。みんなの寄付で福祉施設を応援しよう！

## ④ その他 のボランティア体験



# プログラム番号 ④ - 1

## 社会福祉法人わらしべ会 セルプわらしべ馬舎 小学生と一緒に楽しく馬とふれあってみませんか？



### 【体験内容】

馬を使用したプログラムのお手伝い、小学生と一緒に「ニンジン」をあげたり、稲ワラを馬房に敷いたりしていただきます。

### 【体験期間】

2021年7月1日(木)～2022年3月15日(火)のうち  
毎週火曜日・水曜日 9:30～11:45

### 【体験場所】

セルプわらしべ馬舎(枚方市王仁公園2-2)

### 【参加対象者】

18歳以上

### 【募集人数】

1回につき 10名まで

### 【服装・持ち物など】

動きやすい服装(雨天時や雨の後は長靴)・お茶等の水分

### 【子ども食堂からのPR】

プログラムに参加して馬とふれあってみませんか？  
また、小学生と楽しく体を動かしてみてください。