

誰もが安心して暮らせる  
ふくしのまちづくり

ひらかた



社会福祉法人  
枚方市社会福祉協議会

平成28年12月1日発行

vol.134

●主な記事

- わいわいウォークラリーの報告…2
- 赤い羽根共同募金街頭募金の報告…2
- 歳末たすけあい募金運動…3
- 地域福祉の最前線…4
- CSW…5
- 情報掲示板…6・7
- こころと心の橋わたし…8

# 社協だより

申込不要

## 参加費 無料

私たちは、いつ大きな災害に見舞われるか分かりません。子どもから高齢者まで参加でき、日頃の防災について、体験しながら学んでもらうイベントを開催します。

社協をはじめ、20の企業や団体、ボランティアが参加し、いろいろなコーナーを用意しています。

皆さんの参加をお待ちしています。

先着 **500**人に  
景品を  
プレゼント\*

※ゲームやクイズのスタンプラリーに参加して頂いた方のみ

### 体験型防災イベント

Yodogawa Bousai Matsuri

第1回

# よどがわ防災まつり (淀防)

## そなえ・つながり・あなたはダイジョウブ?

### イベント内容

体験して対応力を  
身につけよう

## 体験 イベント

- ハイゼックスで炊き出し体験  
カレーライス試食(先着500人)
- サバイバル飯炊き体験  
電気やガスを使わず、ごはんを炊く体験  
※各回先着10組 10時15分～整理券配布  
第1回目 11:30～12:30  
第2回目 14:00～15:00
- 散乱ガラスの上を歩く体験
- 地震後の部屋から大切なものを見つける体験
- 起震車による地震体験(午前中のみ) ※雨天中止



枚方市社協イメージキャラクター  
ひらっぴー

## 展示 コーナー

- 災害ボランティアセンターの取り組み紹介
- 自衛隊の人命救助セット・車輛展示 ※雨天中止
- ダンボールでできた間仕切り、ベッド、トイレの展示
- 暗い場所でも良く見えるアンブルボードの展示
- 参加団体の災害時の活動パネル展示
- 防災・介護用品の展示



### 開催日時

※雨天決行

2016 **12/10** 土 午前10時～  
午後3時

### 開催場所

## 淀川河川公園 および ラポールひらかた4階

(雨天時の開催場所について)ラポールひらかた館内と円形広場に変更します。当日の天気予報等により、会場が変更する場合があります、当日の午前8時に社協HPにおいて、お知らせいたします。



京阪「枚方市駅」下車、徒歩10分。京阪「枚方公園駅」下車、徒歩5分。  
※ご来場は、公共交通機関をご利用いただきますようお願いいたします。

主 催：社会福祉法人 枚方市社会福祉協議会 NPO法人 日本災害救援ボランティアネットワーク  
 問い合わせ：枚方市ボランティアセンター ☎841-0181 FAX 841-0182



いまずく  
アクセス!!  
枚方市社協 検索

## わいわいウォークラリーの報告

# 障害のある人もない人も一緒に楽しんだよ!

本会が運営する地域支援センターゆいでは、10月16日(日)に、障害のある人への理解を広げていくことを目的に今年で3回目となる「わいわいウォークラリー」を開催。当日は、子どもから高齢者まで83人の参加がありました。

### 参加者の「えいえいおー」の掛け声でウォークラリーがスタート!

ラポールひらかたを出発し、淀川河川敷の4kmのコースに、動物探しやジャンケンゲームなど、5つのチェックコーナーを設けて参加者は楽しく挑戦していました。

コースの折り返し地点では、疲れ気味な気持ちを切り替えるために水分補給をし、ゴールを目指しました。



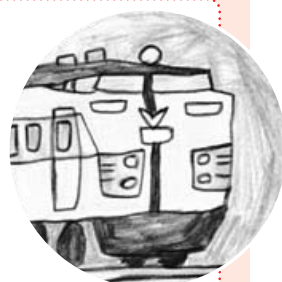
ゴールでは、「ラッキー宝くじ」の当選発表があり、大いに盛り上がり、会場を沸かせていました。

参加者からは、「疲れたけど、それ以上に楽しかった。また、来年も参加したい」などの声があり、通りがかった人からは、「一緒に参加したかった」という声がありました。



### 記念品の缶バッチの表彰式

記念品の缶バッチを作成するため、デザインを公募した結果、たくさんの応募の中から、斉藤達也さんのデザインが決まり、開会式で表彰式を行いました。



### ● 問い合わせ

地域支援センターゆい ☎808-2422 FAX 808-2423

## 赤い羽根共同募金 街頭募金の報告



街頭募金合計額 170,566円

枚方地区募金会では、枚方市駅・くずは駅周辺と関西外国語大学中宮キャンパス・学研都市キャンパスにて、街頭募金を行いました。

ご協力いただいた募金については、市内の高齢者や障害者などの施設やボランティアグループの活動支援など、枚方の福祉にかかわることに活用します。ご協力ありがとうございました。



● 問い合わせ 総務課 ☎844-2443 FAX 845-1897

平成  
28年度  
活動分

## 枚方市社会福祉協議会 助成団体の追加募集!

- ① ボランティア活動助成金
- ② 福祉活動助成金

赤い羽根共同募金・地域歳末たすけあい募金の配分金を活用し、市内で活動するボランティア・社会福祉団体への助成をします。

### ● 対象

- ① 市内を拠点に活動する福祉ボランティア  
※大阪府共同募金会や他の助成を受けたグループを除く
- ② 市内で草の根的な活動に取り組む社会福祉団体

### ● 対象活動期間

平成28年4月1日～平成29年3月31日

### ● 申請書類

- ① 所定の申請書
- ② 前年度活動報告及び決算報告
- ③ 当年度活動計画及び予算書(各書式自由)

### ● 申請

12月1日(木)～9日(金)に所定の申請書と必要書類を提出してください。※9日必着 ※要領及び所定の申請書等は、社会福祉協議会窓口での配布もしくは、ホームページよりダウンロードしてください。

### ● 助成金額 1会につき、上限30,000円(①、②共通)

### ● 受付時間

月曜日～金曜日 午前9時～午後5時30分(祝日は休み)

● 問い合わせ 総務課 ☎844-2443 FAX 845-1897

# やさしさあふれるまちづくりへのご協力をお願いします。



やさしさあふれるまちづくりには、「お互いが助け合う心」が欠かせません。

枚方市社協と枚方地区募金会では、12月1日より、「歳末たすけあい募金運動」を行います。皆さまからの募金は、ひとり暮らし老人会や障害者団体、ボランティアグループ等への活動助成、火災により住居が被災した世帯や生活困窮者など、支援を必要とする人々に活用されています。

## 平成27年度の実績

募金額 … 11,674,696円  
 地区募金 …… 11,238,649円  
 団体募金 …… 436,047円

集められた募金は、下記の用途などに活用させていただきます。

- 福祉活動助成
- ひとり暮らし老人会助成
- 地域福祉活動助成
- ボランティアグループ活動助成
- その他助成、付帯経費

● 問い合わせ 総務課 ☎844-2443 FAX 845-1897

## 12月3日～9日は、「障害者週間」

### 無料 障害者週間イベント 先着 100名

日時：12月2日(金) 午後1時より  
 場所：ラポールひらかた 4階 大研修室  
 内容：

1部 講演「ぼくの妻は認知症 夫婦の絆」  
 講師：外山 努氏  
 (枚方市老人介護者(家族)の会(ほっごりの会) 理事)

2部 「子どもたちのSOSがきこえますか」  
 出演：とれぶりんか劇団&とれぶりんかミュージッククラブ  
 ※当日直接会場へお越しください



障害者週間は、障害者の理解を深め、障害者があらゆる分野の活動に積極的に参加していくことを啓発する週間です。障害のある人へのちょっとした配慮を考えてみてください。



枚方市社協イメージキャラクター ひらっぴー



### 「枚方市福祉団体連絡会」が、ハロウィン衣装でPR活動

枚方市福祉団体連絡会(会長 岡崎 成子)では、「障害者週間」と12月2日に開催する障害者週間イベントのご案内をするため、10月27日に枚方市駅周辺にて、ハロウィンの衣装で、啓発用のティッシュを配布しました。



小さなお子さんにもちょっとひと声



みんなで力を合わせました

● 問い合わせ 地域福祉課 ☎807-3448 FAX 845-1897

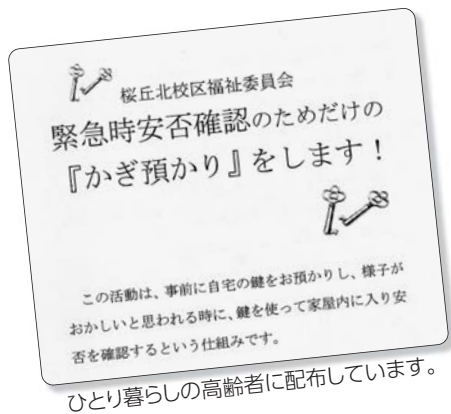
## 桜丘北校区

### 「もしも…」のために新たな取り組み

桜丘北校区福祉委員会（渡邊桂造会長）では、緊急時の安否確認のための鍵預かり活動を実施しています。

この活動は、昨今社会問題化している高齢者の孤独死等の防止のため、地域の見守り活動の一環として、校区内のひとり暮らしの高齢者を対象に始めたものです。

「近所のひとり暮らしの高齢者の様子がおかしい。最近姿をみかけないし、ポストに新聞がたまってる。大丈夫だろうか？」こんな時、事前に預かった鍵で安否を確認するという仕組みです。



星ヶ丘医療センターの協力を得て鍵の保管場所を確保し、申し込み時や緊急な安否確認の時の対応は、民生委員・児童委員や福祉委員が行いますが、コミュニティソーシャルワーカー（CSW）も同行して活動をサポートします。

鍵を預けた人は、「ひとり暮らしで日頃から何かあった時のことを考えたら不安だった。とてもありがたいです」と話していました。

校区福祉委員会の渡邊会長は、「困っている人の声に耳を傾け、この取り組みを始めました。今後も、見守り活動から得た意見を元にさまざまな活動につなげていきたい」と話していました。

## 津田南校区

### 喫茶で 広がるつながる 地域の「わ」

津田南校区では、毎月1回、住民の憩いの場「ティールームひばり」を開いています。運営スタッフの校区福祉委員会（荒義重会長）の委員と

## 小地域ネットワーク活動

小地域（枚方市では小学校区）単位で、支援を必要とする人に近隣住民が関係機関と連携して見守り・支援を行う活動です。誰もが地域で孤立することなく、安心して生活できるよう、住民同士の支え合いを広げる、福祉のまちづくりの実現をめざしています。

## 地域福祉の

Front Line

# 最前線

## 校区福祉委員会

～小地域ネットワーク活動～

ほかに自由に過ごせるさまざまな工夫をしています。

スタッフを交えて、お茶とおしゃべりを楽しんでいると、去年から始まったとくふうホームの移動販売が到着します。「今日のおすすめのパンは、どれなん?」「たたくさんアンコが入っていて美味しそうやね」と、話をしながらパンをトレーに載せると、販売員が代金を計算しながら手際よく袋に入れていきます。

買ったパンや家から持ってきたお弁当を食べるなどランチタイムが終わると、「折り紙を折らへん?」との声に、今度は折り紙を手に再びお



手作りパンは大人気、ランチにどうぞ

## 「ティールームひばり」

### 開催日時

10時～15時 毎月第1木曜日  
1・5月は第2木曜日

### 会場

津田駅前区集会所

### 相談コーナー

10時～12時 福祉なんでも相談  
13時～15時 育児相談

しゃべりが始まり、ゆったりと時間が過ぎていきました。荒会長は「お茶と楽しい会話の他に専門機関の相談コーナーもおすすです。気軽に声をかけて何でも聞いてみてください」と話していました。



暖かい日差しの中でおしゃべりもはずみず



あさみカフェ(北部)

コミュニティソーシャルワーカー(CSW:地域相談員)は、いきいきネット相談支援センターで相談を受けるだけでなく、地域のサロン

相談したいが、だれに話をすればいいのか、分らない

Community Social Worker

地域の福祉  
お助けマン!

コミュニティ  
ソーシャルワーカー  
いきいきネット相談支援センター

問い合わせは

枚方市社会福祉協議会 ☎ 807-3448  
地域福祉課 FAX 841-0182  
枚方人権まちづくり協会 ☎ 844-8866



いこいの広場(中部)

会場や枚方市五六市など、市内15カ所出張相談会を開催しています。(下記表参照)  
地域のサロン会場では、参加者がすぐに相談できる雰囲気ではないため、CSWは、参加者と親しく接するようにしています。  
なかなか他人には相談しにくいことだからこそ、何度か顔を合わせ、世間話をしていくうちに、「ちょっと気になっていることをCSWに聞いてみようかな」と思ってもらえるように心がけています。  
相談内容はさまざまですが、制度の紹介や相談窓口への橋渡しがすぐにできて、あっという間に困りごとが解決する

無料 秘密厳守 CSW出張相談会のお知らせ

お気軽にお越しください



エリア	場所	日時
中部	枚方市五六市会場	毎月第2(日)午前10時~12時
	渚西集会所(ぶらっと)	毎月第2(水)午後1時~3時
	山田会館(木曜サロン)	毎月第2(木)午前10時~12時
	中宮自治会館(いこいの広場)	毎月第1(月)午後1時~3時(1、8、9除く)
北部	楠葉朝日美咲自治会集会所(あさみ集会所・あさみカフェ)	毎月第2(金)午前10時~12時
	楠葉生涯学習市民センター(くずはサロン)	毎月第3(火)午前11時~12時
東部	津田駅前区集会所(ティールームひばり)	毎月第1(木)午前10時~12時 1・5月は第2(木)
	枚方市総合福祉センター	毎月第2(火)午前10時~12時
	菅原東自治会集会所(ぶらっとホーム)	毎月第3(木)午前10時~12時
	尊延寺老人集会所(ほっと館)	毎月第4(金)午前10時~12時
南部	桜丘北福祉会館(ふれあい喫茶)	毎月第2(火)午前10時~12時
	香里会館(いきいきサロン)	毎月5日午後1時~3時
	蹠跽東校区コミュニティカフェ開催時	開催場所は社協へお問い合わせください。
	香里ヶ丘さくらぎ街集会所(さくらぎサロン)	毎月第3(水)午前10時~12時
	東香里元町会館(Vタイム)	毎月第1(木)午前11時~12時

場合もあります。すぐに解決できない問題も相談者に寄り添って、ひとつずつ解決していきます。  
再度の訪問や来所で、じっくり話しを伺うこともあります。

CSWは、気軽に相談できる身近な隣人として、皆さんの側で活動をしています。相談は、来所や電話だけでなく、必要に応じて自宅への訪問も行います。  
お気軽にお声かけ下さい。

社会福祉協議会住民会費の中間報告

よろしくお願します!

住民の皆さまにご協力をお願いしている社協住民会費・福祉協力の中間集計(10月31日現在)をご報告します。

なお、引き続き募集を行っておりますので、ご協力をお願いします。

住民会費	23,313人	25,349口	12,674,500円
特別住民会費	1人	1口	20,000円
法人賛助会費	32件	35口	350,000円
福祉協助力金			5,510,484円
合計			18,554,984円



hirakata-shakyo  
枚方市社協イメージキャラクター  
ひらっぴー

## 開催 間近 心のふれあいぬくもりネットワーク2016 しあわせHOTフェスティバル

心に病のある人とない人との交流の場です。  
お互い思いやる心で楽しもう!

日時: 12月17日(土) 午後1時30分~4時30分

場所: ラポールひらかた 4階 大研修室

内容: 午後1時30分より各テーブルにて交流会  
午後3時40分よりジャズ演奏

「49 SICK」下村 幸男 氏/大江 真奈美 氏

参加方法: 自由参加(無料) ※当日、直接会場へお越しください。



### ● 問い合わせ・申し込み

ふれあい交流事業ワーキンググループ(地域福祉課)

☎ 807-3017 FAX 845-1897

## 講演会のお知らせ 成年後見制度について

これからの時代に求められる成年後見および  
権利擁護について、講演会を開催します。

日時: 平成29年2月13日(月)  
午後1時30分~3時

講師: 明石 隆行 氏  
(種智院大学 人文学部 社会福祉学科 教授)

場所: ラポールひらかた 4階 大研修室

参加費: 無料(定員140人)

申し込み: 下記の問い合わせ  
へご連絡ください。  
手話通訳等のご希  
望の方は、事前にお  
申し出ください。



### ● 問い合わせ・申し込み

地域福祉課

☎ 807-3017 FAX 845-1897

## 報告

# 健康・医療・福祉フェスティバルに 大人も子どもも広がる元気の「わ」を届けました!

医師会、歯科医師会、薬剤師会、枚方市、社会福祉協議会の主催による「第28回枚方市健康・医療・福祉フェスティバル」を、10月23日(日)、ラポールひらかたにて開催しました。

当日は約3,500人の来場者があり、視力・聴力・血糖値などの測定コーナーや貧血などの検査コーナーをはじめ各コーナーに列ができるなど、多くの人が健康づくりを考える一日となりました。

社協企画のノルディックウォーキング体験には、抽

選で当たった26人が参加し、講師の指導のもと、河川敷までウォーキングを体験しました。

SAひらかたの協力を得て、初めて実施した手づくりおもちゃコーナーでも、400セット準備したおもちゃキットが午前中になくなり、追加するほどの大人気でした。

また、ボランティアセンターでは魚釣りゲームを実施。待ち時間が出るほどで、「12匹釣れたよ」「もっと、もっと釣りたかった」と、子どもたちの笑顔が広がっていました。



大きな釣り堀で楽しむ子どもたち

## 日本赤十字社社員募集の中間報告

住民の皆さまにご協力をお願いしている日赤社員募集(募金)の中間集計(10月31日現在)をご報告します。

なお、引き続き募集を行っていますので、ご協力をお願いします。

社員(500円以上)	8,013,000円
寄附金(自治会一括含む)	4,966,520円
法人・団体・個人	2,116,463円
合計	15,095,983円

## 開催 間近 ラポール福祉図書コーナー企画 おはなしサロン

テーマ: みんなでしゃべろう! パート2  
日々のストレスの解消法を楽しく語り合いましょ。

日時: 12月10日(土)  
午後2時~3時

場所: ラポールひらかた 4階  
福祉図書コーナー



参加方法: 自由参加 ※当日直接会場へお越しください。

定員: 15名程度

申し込み: 不要(参加費無料)

問い合わせ 福祉図書コーナー ☎/FAX 844-2442

## 開催 間近 今年もみんなで盛り上がりましょう! ジョイフルクリスマス会

内容: コーラスやダンス、パントマイム、地域で活躍のお楽しみゲストの登場やゲームなど盛りだくさん!一緒にみんなで楽しみましょう!

日時: 12月18日(日) 午後1時~4時

場所: メセナひらかた会館 6階 大会議室

対象: 18歳以上で市内在住、在職の障害のある人

参加費: 400円(保険代・プレゼント代など)

定員: 先着100名

申し込み: 12月1日(木)~8日(木)に下記へ電話・FAX・来所のいずれかで申し込んでください。FAXの方は、FAX連絡先と名前を必ず明記。折り返し所定の申込用紙をFAXさせていただきます。  
※手話通訳ご希望の方は申込時にその旨をお伝えください。



当日のボランティアを募集しています。

問い合わせ 地域支援センターゆい(津田元町1丁目9-21)  
☎808-2422 FAX 808-2423

## 輸血の血液が不足するこの時期、 献血にご協力下さい!!!

寒さが厳しくなるこの季節は、風邪などで体調を崩す人が多く、献血者が著しく減少します。枚方市献血推進協議会は冬期の血液確保のため、「冬期街頭キャンペーン」を行います。ご協力をお願いします。

### ●冬期街頭キャンペーン日程

・12月12日(月) 京阪樟葉駅前  
午前10時30分~11時30分  
午後1時~2時

・12月13日(火) 枚方市献血ルーム前  
午前10時~11時  
午前11時30分~12時30分

### ●献血ルームの年末年始の休業

12月29日(木)から平成29年1月3日(火)まで  
※臨時で12/31(土)と平成29年1/3(火)は、400ml献血のみ受け付けを行います。  
※毎週月曜日の定休日が、平成28年10月から毎週金曜日と第1・3日曜日に変更しています。



問い合わせ 枚方市献血推進協議会(地域福祉課内)  
☎807-3448 FAX 845-1897

## ラポールひらかた・デイサービス共催 新春落語会

新春恒例となった「落語会」です。地域の皆さんと大いに笑って福を呼び込みましょう。

※満席の場合は、立ち見や入場制限を行う場合があります。

※手話通訳あり

日時: 平成29年1月14日(土)  
午後1時~2時20分(12時30分開場)

出演: 五代目 林家 小染

場所: ラポールひらかた 4階 大研修室

参加費: 無料 ※当日直接会場へお越しください。

問い合わせ ラポールひらかたデイサービスセンター  
☎845-1701 FAX 845-1680

## 社協の 今後の予定

平成29年3月12日(日)  
くずは地域懇親会  
場所: 樟葉生涯学習市民センター

予定しておいてね!



枚方市社協  
イメージキャラクター  
ひらっぴー

# こころと心の橋わたし (平成28年7月30日～10月31日現在)

## 善意銀行

AINE(アイン)……熱中症対策グッズ(4000個)  
匿名……………お米(105kg)

## 地域福祉推進基金(10月31日まで)

並木 豊起……………30,000円  
冨田 哲夫……………204,000円  
株式会社 椎葉工務店……………27,950円  
匿名……………1,500円

ありがとうございました。



AINE(アイン)の赤崎さん

## 基金へのご協力をお願いします

枚方市社協では、4つの基金を指定して寄附をしていただけます。

- 地域福祉推進基金
- ボランティア・災害救援活動基金
- 先駆的事業活用基金
- 公募事業助成基金

また、募金箱の設置をしていただける企業や団体を募集しています。詳しくは、総務課へお問い合わせください。

● 問い合わせ 総務課 ☎844-2443 FAX 845-1897

## ホームヘルパー募集!

### あなたの資格を社協で活かしてみませんか?



枚方市社協では、障害のある人が地域で安心して生活できるサービスを提供しています。

一度も経験の無い人でもベテランのヘルパーの同行、研修や実技勉強会も実施しており、安心して働ける環境です。

- 応募資格 ホームヘルパー2級課程以上修了者、介護職員初任者・基礎研修課程修了者、介護福祉士等 ※バイクを持ち込みできる人
- 仕事内容 家事援助、身体介護、重度訪問介護 ※訪問内容により、二人で介護有り
- 勤務時間 午前6時45分～午後10時まで
- 時給 家事援助: 1,250円～1,563円  
身体介護: 1,900円～2,400円  
※時間帯により異なります
- 他手当 移動費・事務手当※処遇改善交付金による一時金あり ※労災保険あり
- 応募方法 月～土の午前9時～午後8時までに電話連絡後、本人が履歴書(3か月以内の写真を添付)と資格証明書を持参してください。

● 問い合わせ 在宅福祉課 ☎841-6427 FAX 841-6429

## 年末年始の休業日のご案内

### 枚方市社会福祉協議会

12月29日(木)～1月3日(火)まで業務を休みます。1月4日(水)より平常どおり。

- 総務課・地域福祉課・在宅福祉課(ラポールひらかた内)  
※但し、ホームヘルパー及びガイドヘルパーの派遣は通常どおり。  
新町2-1-35 ☎844-2443 FAX 845-1897
- 高齢者サポートセンターこもれび  
南楠葉1-30-1-203 ☎856-9177 FAX 856-9188
- 高齢者サポートセンターふれあい  
養父西町27-35 ☎850-0344 FAX 850-0366
- 地域支援センターゆい  
津田元町1-9-21 ☎808-2422 FAX 808-2423

### 枚方市立くすの木園

津田東町2-35-1 ☎858-7353 FAX 858-2182

### 枚方市総合福祉センター

津田東町2-26-1 ☎858-5835 FAX 859-5479

### ラポールひらかた

12月29日(木)～1月3日(火)まで業務休業のため、閉館します。1月4日(水)より、平常どおり。

※ラポールひらかた貸室についてのご注意  
上記期間はインターネットによる貸室予約はできません

問い合わせ ラポールひらかた ☎845-1602 FAX 843-3320



枚方市社協イメージキャラクター ひらっぴー

## 相談窓口のご案内

電話の向こうに相談員が、あなたの声を待っています。ひとりで悩まずにご相談ください。

### ● こころの電話相談

日時: 1月1日、2日を除く毎日  
午前10時～午後4時 ☎846-5758

### ● ひらかたいのちのホットライン

あなたの気持ちをお話してください。  
日時: 月・水・金曜日 午後1時～8時 ☎861-1234

### ● 関西いのちの電話

誰にも相談できず、ひとりで悩んでいる人に対して、相談員がお伺いします。  
日時: 24時間 365日 ☎06-6309-1121

### ● 子どもの悩み相談センター (18歳未満の子ども専用)

いじめ、友人関係の悩みなど子ども自身の悩みに応じています。  
日時: 夜間・休日を含めて24時間 ☎0120-7285-25

