

ひらかた

令和4年  
3月1日発行 vol.155

# 社協だより

## 主な記事

- ルファル ひらかた社協…………… 2
- ランドセル購入補助事業…………… 3
- 地域の福祉最前線…………… 4
- 令和4年度公募事業…………… 5
- こうけん ひらかた・ボランティアセンター…………… 6
- 寄付・職員募集・ボランティア保険…………… 7
- 住民会員・法人賛助会員…………… 8

くわしくは  
2面を  
見てね!



枚方市社協イメージキャラクター  
「ひらっぴー」

## 枚方市社協の新たな拠点 「ルファル ひらかた社協」 オープン!!

### ルファルひらかた社協

〒573-1126  
大阪府枚方市上島東町14番1号  
京阪牧野駅から徒歩15分 来客用駐車場あり



ルファル  
ひらかた社協



上島御浜ビル

発行者

社会福祉法人  
枚方市社会福祉協議会

〒573-1191  
枚方市新町2丁目1番35号 ラポールひらかた内  
代表 TEL 844-2443 FAX 807-5779

枚方市社協



# ルファル ひらかた社協

「ルファルって?」 ルファルとは、フランス語で「灯台」を意味します。福祉分野のさまざまな相談に対応し、課題解決の道しるべになれるような場所でありたいとの想いをこめて命名しました。

3階

## 地域包括支援センター 社協ふれあい

問い合わせ TEL 850-0344  
FAX 850-0366



社協ふれあいのエントランス

「地域包括支援センター社協ふれあい」は市内に13か所設置されている地域包括支援センターのひとつです。高齢者のうち要支援の利用者の介護予防プランの作成や、介護・保健・福祉や権利擁護・成年後見・高齢者虐待等の相談に対応します。

各種講習・会議スペース



ミーティング・相談スペース



事務所の様子



2階

## 地域支援センターゆい

問い合わせ TEL 894-7470  
FAX 894-7471



ゆいの新事務所

「地域支援センターゆい」は市内に7か所設置されている障害者相談支援センターのひとつです。次の事業を実施しています。

①地域活動支援センター事業（I型）  
障害のある人の地域生活を支援するため、創作活動やサロン活動、自主グループ活動を実施。

②障害者相談支援事業  
福祉サービスの利用についての情報提供や地域生活における各種相談を実施。

③グループホーム運営事業  
枚方市社協が運営する4か所のグループホームの管理・運営。



地域活動スペース



カンファレンス兼相談スペース

1階

## いきいきネット相談支援センター

問い合わせ TEL 856-9155  
FAX 841-0182



ルファルのエントランス

「いきいきネット相談支援センター」は困ったときに気軽に相談できる「ふくしの総合窓口」として、CSW（コミュニティソーシャルワーカー）を配置します。他にも、いろいろな福祉活動を支援するための場としても機能します。

いきいきネット相談支援センター入口



地域活動スペース



事務所の様子



ルファル利用者がみんなが使えます



## 木田さんからの

### お祝いプロジェクト

ひとり親世帯を対象としたランドセル購入補助事業

枚方市社協は、今年4月に小学校に入学する子どもがいるひとり親世帯を対象としたランドセル購入補助事業「木田さんからの祝いプロジェクト」を実施。この事業は、「あなたの想いを届けます基金制度」による（故人）木田きせ様からの寄付金を「木田基金」として設立し、新たに事業化したものです。今年度は16人の申請者にランドセル購入費用として一律2万円の補助を行いました。※2月末をもって終了しています。

## 利用者の声

ランドセルが高額なのでとても助かりました

娘の気に入ったランドセルを買ってあげることができました

入学準備に費用がかさむのでありがたいです



木田さんの想いを届けることができました！

## あなたの想いを届けます基金制度

寄付者の想いや希望を聞き取りながら一緒に考え、具体的な形で事業化し、市民に届ける仕組みです。「木田基金」と「幸子基金」の2つの基金がすでに立ち上がっています。ご関心のある人はご相談ください。

問い合わせ 総務課 TEL 844-2443 FAX 807-5779

## コロナ禍で大変な状況の中、ご協力いただきありがとうございました！

### 赤い羽根共同募金運動の報告

(令和4年1月31日現在)

皆さまからいただきました募金は、民間の福祉施設や災害時の支援などに広く活用されます。たくさんのご協力、ありがとうございました。

戸別募金 6,616,268円  
法人募金 844,323円  
募金箱 182,857円  
その他募金 655,185円  
合計 8,298,633円



### 歳末たすけあい募金運動の報告

(令和4年1月31日現在)

募金合計額 **9,590,822円**

歳末たすけあい募金運動「つながり ささえあう みんなの地域づくり」へご協力いただきありがとうございました。

集められた募金は、ボランティアや福祉団体などへの活動支援や地域での居場所づくりなど、さまざまな福祉活動に活用されます。



法人として募金活動に取り組む京セラドキュメントソリューションズ(株)

問い合わせ 総務課 TEL 844-2443 FAX 807-5779

## 市民ふくし活動チャレンジ基金助成事業 助成団体決定!

10月に募集した令和4年度の市民ふくし活動チャレンジ基金助成事業は、新型コロナウイルス感染拡大の影響から2団体の申請となりました。選考委員会にて審査を行った結果、落選なしで、下記の2団体に決定しました。両団体とも積極的にチャレンジしている団体です。応援よろしくをお願いします。



### NPO法人 HERO

「ごちゃまぜ農業HEROファーム」の提案。年齢・障害の有無を問わず誰でも参加でき、農業を通じた人との関わりや努力・協力の体験を学ぶことを目的として実施。

助成金額 500,000円 (スタート助成)

### ふうせんの会

昨今、マスコミでも取り上げられることが増えた「ヤングケアラー」の支援を行う。当事者同士や地域の支援者との連携を深めるための啓発やワークショップを実施。

助成金額 436,000円 (スタート助成)

## 幸子ファンドプロジェクト助成事業 助成団体決定!



「あなたの想いを届けます基金制度」により、寄付者の想いをかたちにするため設置した「幸子基金」による新たな「幸子ファンドプロジェクト助成事業」の助成団体が決定しました。次世代育成をテーマとした各種福祉事業にチャレンジする5団体より申請がありました。選考委員会による審査の結果、令和4年度は4団体への助成が決定しました。寄付者である「幸子さん」の想いを多くの人に届けられるよう、積極的な活動を期待します。

### 月ノヒカリ

健康や食育を推進する子育てサロン。特に食物アレルギーなど、食に制限のある人に配慮した活動を実施。孤立しがちな食に制限のある親子への支援と同時に子どもの生活習慣病予防啓発も実施。

助成金額 200,000円

### みんなでつくる学校 とれぶりんか

教育格差による子どもの貧困の連鎖を断つための無料学習、ホームルーム学習を実施。次世代の活動コアリーダーを育成。

助成金額 200,000円

### STUDY SPACE楽園

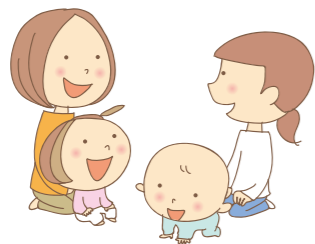
不登校だった子ども達が安心して働くことのできる就業場所として、就労支援の場も兼ねた「おにぎり屋さん」の立ち上げ。

助成金額 200,000円

### NPO法人 ハーモニークラブ

普段の「えほんライブ」の活動を生かし、多くの人に使ってもらえる読み聞かせ教材を作成する。教材を活用したえほんライブやワークショップも実施。

助成金額 200,000円



枚方市社協では、  
さまざまな福祉活動の立ち上げや助成金について、  
随時相談を受け付けています。  
お気軽にご相談ください。

問い合わせ 総務課 TEL 844-2443 FAX 807-5779

## 地域の福祉 最前線!



### 校区福祉委員会 ~小地域ネットワーク活動~

小地域(枚方市では小学校区)単位で、支援を必要とする人に近隣住民が関係機関と連携して見守り・支援を行っています。

問い合わせ 地域福祉課  
TEL 807-3448 FAX 841-0182

令和4年4月より高陵小学校と中宮北小学校が統合し、禁野小学校として新たにスタートします。小学校の統合に伴い、高陵校区福祉委員会・中宮北校区福祉委員会は令和6年を目途に統合する準備をすすめていきます。

高陵校区福祉委員会は昭和46年11月28日に、中宮北校区福祉委員会は昭和56年3月14日に設置され、今日まで校区コミュニティ協議会をはじめ、地域の団体と連携・協力しながらまちづくりの1翼を担っています。

枚方市社協の地域福祉推進事業との連携とコミュニティワーカーの地域支援等により今後も校区の皆さんが安心して暮らせる福祉のまちづくりを進めます。

### 校区福祉活動

### 高陵校区福祉委員会と 中宮北校区福祉委員会

校区福祉委員会と  
小学校の共催閉校記念行事



ゴミゼロデー



個別訪問活動



作品展といきいきサロン



### 高陵校区

### 中宮北校区

親子サロン



安否確認



世代間交流



いきいき広場



## こころと心の橋あたし

善意銀行・基金へのご協力、  
ありがとうございました。  
(令和3年11月6日  
～令和4年2月9日  
現在)

- 地域福祉推進基金 酒井 惇子 54,325円  
匿名(7件) 269,027円
- ボランティア・災害救援活動基金 匿名 50,000円
- あなたの想いを届けます基金 幸子さん 4,000,000円
- その他食品・日用品支援 新型コロナウイルス感染拡大により生活状況が悪化した「ひとり暮らし大学生等およびひとり親世帯への食品等支援」にたくさんの市民の皆さまから、食品・日用品をご寄付いただきました。いただいた寄付物品は全て、希望者にお渡すことができました。どうもありがとうございました。

問い合わせ 総務課 TEL 844-2443 FAX 807-5779



## ホームヘルパー募集!!

未経験の人やブランクのある人でも大丈夫!ベテランのヘルパーがしっかりとサポートします!チームワークを大切にする雰囲気の明るい事業所です。

業務内容 身体介護、家事援助、重度訪問介護など  
勤務時間 午前6時45分～午後10時  
(直行直帰)

賃金 時給1,250円～2,400円  
※時間帯・業務内容により  
時給金額が異なります

他手当 移動費、事務手当  
※処遇改善交付金、特定処遇改善加算による一時金あり

資格 初任者研修修了者等  
※詳細は下記までお問い合わせください



求人(社協ホームページ)

問い合わせ 在宅福祉課  
TEL 841-6427 FAX 841-6429

## 令和4年度 ボランティア保険

枚方市ボランティアセンターでは、以下のボランティア保険の受付をします。

### ボランティア活動保険

ボランティア活動中の万が一の事故に備えていただくもので、年度を通して活動するボランティア団体・個人が加入することができます。傷害補償・賠償責任補償がついており、右記の3種類があります。

- \*3月中に申し込みば、4月1日より保険が適用されます。
- \*引き続き加入される方は、更新手続きをお忘れなく!

Aプラン (保険料300円)
Bプラン (保険料500円)
Cプラン (保険料600円)

### ボランティア・市民活動行事保険

ボランティア活動や各種市民活動の行事を開催する際に加入することができ、傷害保険・賠償責任保険がついています。

行事の内容や宿泊の有無によって保険料が変わりますので窓口にてご確認ください。

- 主な加入例 ●日帰り遠足 ●サロン活動  
●バザー ●防災訓練 ●清掃活動 など

その他、「非営利・有償活動団体保険」、「移送中事故傷害保険」があります。各保険の詳細内容やご質問などについては、下記ボランティアセンターまでご相談ください。

ボランティアセンター  
ホームページ



問い合わせ 枚方市ボランティアセンター TEL 841-0181 FAX 841-0182 平日午前9時～午後5時30分

## ひらかた権利擁護成年後見センター こうけん ひらかた

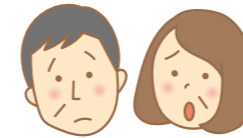
令和3年7月に開設した「こうけん ひらかた」では、成年後見制度に関するさまざま相談を受けています。例えば…



夫の入院費を支払うために、夫名義の定期預金を解約しようと銀行へ行ったら私では解約できないと言われた。



母は初期の認知症でデイサービスやヘルパーを利用しながら暮らしている。今は私(娘)が必要に応じて金銭管理などの支援をしているが、私もいつまで続けられるか自信がない。



知的障害のある成人した子が一人いる。今後、高齢の私達(親)で世話をすることができなくなった時にどうすれば良いか心配。



今はまだ元気だが、将来、判断能力が低下したときが心配。成年後見制度について教えてほしい。

判断能力が十分でないことから起きてくる悩みごとは下記までお気軽にご相談ください。

問い合わせ ひらかた権利擁護成年後見センター TEL 807-5442 FAX 845-1897

## ボランティアセンターからのお知らせ

### ちょいボラ体験 2022 ～つながる・ひろがる・ボランティア～

いろいろなボランティア体験プログラムをご用意しています。新しい出会いや発見につながるボランティアを体験してみませんか?

開催期間 令和4年4月18日(月)～令和5年3月31日(金)  
参加対象 ボランティア体験を希望する市民(市内在住・在職・在学者)  
参加費用 ボランティア活動保険代 300円  
(300円で複数のプログラムに参加可能です。加入済の方は必要ありません。)

申込方法 ①右記QRコードよりボランティアセンターホームページにアクセスしてください。  
②ホームページ内に記載している「ちょいボラ体験2022 プログラム一覧」をご覧ください。申し込み用紙をダウンロードして必要事項を記入してください。  
③申し込み用紙と保険代300円をご持参の上、直接ボランティアセンター窓口へお申し込みください。(平日9:00～17:30)

申込期間 令和4年4月1日(金)～令和5年3月17日(金)〈各プログラム実施日の14日前〉  
その他 新型コロナウイルスの感染状況により、中断・中止する場合がございます。

問い合わせ 枚方市ボランティアセンター TEL 841-0181 FAX 841-0182



ボランティアセンターHP



令和3年度

# 社会福祉協議会 住民会員・法人賛助会員 ご協力ありがとうございました

「社会福祉協議会住民会員募集」について、コロナ禍の大変な状況の中、会員をはじめ、自治会、住民の皆さまに多大なご協力をいただき、ありがとうございます。

集まった会費と福祉協力金は、校区福祉委員会が実施する地域福祉活動をはじめ、「誰もが安心して暮らせる福祉のまちづくり」のためのさまざまな活動に活用させていただきます。

令和3年度の募集については、令和4年3月末まで行っていますので、ご協力をお願いします。



## 住民会費 (令和4年1月31日現在)

住民会員	16,189人	20,076口	10,038,000円
特別住民会員	7人	7口	140,000円
法人賛助会員	113件	122口	1,220,000円
福祉協力金			4,853,232円
合計			16,251,232円

## 法人賛助会員とは？

枚方市社協の趣旨・目的に賛同していただける市内の事業所・企業・商店等から、1口10,000円をご協力いただいているものです。令和3年度は113件(122口)のご協力をいただいています。会員の皆さまには厚くお礼申し上げます。(令和4年1月31日現在)



問い合わせ 総務課 TEL 844-2443 FAX 845-1897

## 令和3年度 社会福祉協議会 法人賛助会員 (順不同)

### 2口以上

- 浜崎電設(株) (5口)
- (福)マイウェイ福祉の会 マイウェイひらかたワーク草笛 (3口)
- 田中克実税理士事務所(2口)
- 酒の神田屋(2口)
- (株)ほるぷイーアンドアイ(2口)

### 1口

- 有料老人ホームまつり
- 杉・五兵衛
- (福)松樹会 特別養護老人ホーム いこいの里
- (福)四天王寺 松風荘
- 岩熊土木工業(株)
- (学)東洋学園 近畿情報高等専修学校
- (医)松徳会 介護老人保健施設 老健ふじさか
- 理研ビタミン(株)大阪工場
- よしむらこどもクリニック
- (有)福若
- (有)紀洲風呂
- (有)エクセルケア
- (有)岩瀬光建
- 明和物流(株)
- ミネヤ食品工業(株)
- みずほ証券(株)枚方支店
- ふじき鍼灸整骨院

- フジ井印刷工芸(株)
- 平松総合会計事務所
- 枚方鉄工塗装近代化協同組合
- 林田茂税理士事務所
- 林田工業(株)
- 寝屋川聖和福祉会 三矢ゆりかご保育園
- 長尾水道(株)
- 永井電設(株)
- 豊岡工業(株)
- つくしんぼ藤阪
- 田辺木工(株)
- ダスキンレントオール・ヘルスレント 枚方ステーション
- たかはま歯科医院
- 大信物流輸送(株)
- 誠信建設工業(株)
- ストロング商事(株)
- (福)枚方療育園 枚方総合発達医療センター
- (福)聖徳園
- (福)りんどう福祉会 香里ヶ丘保育園
- (福)めぐみ会 常称寺保育園
- (福)めぐみ会 蹉跎保育園
- (福)みすず福祉会
- (福)ボランティア枚方 明善めぐみ園
- (福)船橋福祉会 北牧野保育園
- (福)東香会 香里いちよう園
- (福)バルツァ事業会 特別養護老人ホーム サール・ナート

- (福)昭和学校 鷹塚山保育園
- (福)恵裕会 光の峰保育園
- (福)上島会 小倉保育園
- 重光眼科医院
- サービス付き高齢者向け住宅 雅の四季
- 小松チューブエンジニアリング(株)
- こうの整形外科
- 光善寺保育園
- 京阪ビルテクノサービス(株)
- グループホーム なかよし
- 久保電工(株)
- ぐっどケアKitayama
- 共栄設備工業(株)
- カンセンエキスパンダー工業(株)
- (株)プラス産直市場よってって
- (株)セレクト
- (株)平和商運
- (株)第一葉販
- (株)公益社 枚方会館
- (株)京阪毎日舎
- (株)橘電気工事
- (株)丸福食品
- (株)ライフエール エバーライフ御殿山
- (株)森本社会体育振興センター
- (株)マツムラ
- (株)ホワイトマックス
- (株)梶
- (株)ヒューマニティー
- (株)野村呼文堂
- (株)野村工務店
- (株)日本介護医療センター
- (株)ニトリホールディングス
- ニトリモール枚方 管理事務所
- (株)セレ・ナス 枚方飛翔殿

- (株)昌栄工務店
- (株)ケイ・ディ・ケイ
- (株)川商 ハートランド枚方
- (株)カミタケモータース
- (株)カスガ機工
- (株)エコ・テクノ
- (株)エーティーエヌ
- (株)いすゞ旅行
- (株)アイテム 介護付有料老人ホームあおい
- 門林医院
- (学)明善学園 みょうぜん幼稚園
- (学)関西外国語大学
- 恩地食品(株)
- 小野工業(株)
- 大川VA透析クリニック
- 宇山光の子保育園
- (医)みどり会 介護老人保健施設 なごみの里
- (医)星丘会 山田クリニック
- (医)おがた小児科
- (医)おおやクリニック
- (医)愛成会 愛成クリニック
- (医)御殿山 福田総合病院
- 泉屋(株)長尾メモリアルホール
- 安積建設(株)
- アサヒ産業(株)
- Apro's税理士法人
- いこいの里藤阪
- フランスベッド(株)健康福祉プラザ助さんたくさん
- (株)アイワサービス
- (株)ヒムコ
- (株)サンエスマータース
- アクテック(株)